



Co-funded by the
Erasmus+ Programme
of the European Union

Outil d'auto-évaluation des TIC pour l'évaluation des entreprises (culturelles)

Guide de l'utilisateur

p consulting.gr

Février 2022



BEING A FEMALE ENTREPRENEUR : Projet n° 2020-1-ES01-KA204-081956

Le contenu de ce document représente uniquement le point de vue de l'auteur et relève de sa seule responsabilité; il ne peut pas être considéré comme reflétant les points de vue de la Commission européenne ou de tout autre organe de l'Union européenne. La Commission européenne et l'Agence déclinent toute responsabilité quant à l'utilisation qui pourrait être faite des informations.



Titre

Guide de l'utilisateur de l'outil d'auto-évaluation des femmes entrepreneures

Introduction

Bienvenue dans le Guide de l'utilisateur de l'outil d'auto-évaluation des femmes entrepreneures!

L'outil d'auto-évaluation a été conçu pour vous permettre d'auto-évaluer vos aptitudes et compétences dans le secteur des industries culturelles et créatives, afin de devenir plus conscient de vos propres capacités et, par conséquent, d'être plus critique et compétent dans votre carrière professionnelle.

Cela vous aidera également à développer l'état d'esprit de base pour analyser de manière critique et identifier vos propres forces et faiblesses et, par conséquent, être plus prêt à commencer de nouvelles voies de formation et d'apprentissage tout au long de la vie.

Le développement de l'outil d'auto-évaluation était basé sur le cadre de compétences en entrepreneuriat, également connu sous le nom [d'EntreComp](#). EntreComp a été lancé par le CCR au nom de la direction générale de l'emploi, des affaires sociales et de l'inclusion (DG EMPL) en janvier 2015. L'un des principaux objectifs d'EntreComp est de développer une approche conceptuelle commune pour soutenir le développement des compétences entrepreneuriales au niveau européen. Le cadre vise également à établir un pont entre les mondes de l'éducation et de l'employabilité et à être considéré comme une référence de facto par toute initiative privée ou publique visant à favoriser l'apprentissage entrepreneurial.

Le temps estimé nécessaire pour compléter l'outil d'auto-évaluation est d'environ 15 minutes.

Toute information fournie dans l'outil est enregistrée de manière anonyme et sera utilisée uniquement par l'équipe de travail du projet FEMALE ENTREPRENEUR. Nous ne vendrons, n'échangerons ni ne transférerons les renseignements personnels d'une personne à un tiers ou à une entité. Le partenariat FEMALE ENTREPRENEUR respecte les droits à la vie privée des utilisateurs de l'outil conformément au règlement général sur la protection des données personnelles 2016/679 / UE et au cadre juridique et réglementaire national et européen actuel pour la protection des données personnelles.

Les instructions et les lignes directrices de base sont présentées ci-dessous, afin de vous frayer un chemin dans l'outil d'auto-évaluation aussi simple et agréable que possible!

L'équipe de Female Entrepreneur.



BEING A FEMALE ENTREPRENEUR: Project No. 2020-1-ES01-KA204-081956

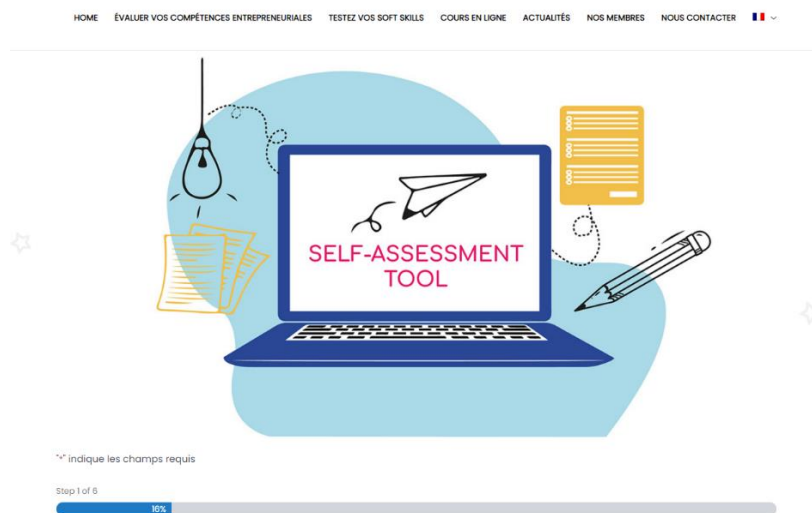
Le contenu de ce document représente uniquement le point de vue de l'auteur et relève de sa seule responsabilité; il ne peut pas être considéré comme reflétant les points de vue de la Commission européenne ou de tout autre organe de l'Union européenne. La Commission européenne et l'Agence déclinent toute responsabilité quant à l'utilisation qui pourrait être faite des informations.



Lignes Directrices

[1] Étape 1 de 6

Vous êtes entré avec succès dans la « maison » numérique de l'outil d'auto-évaluation et, comme vous pouvez le voir sur l'image ci-dessous, la **flèche magenta** pointe vers les informations qui vous sont données: **vous devez répondre aux questions avec l'astérisque rouge afin de passer aux étapes suivantes.**



[1.1] Le bouton « Suivant »

On vous donne des informations sur l'outil et à la fin, la **flèche magenta** pointe vers le bouton « suivant » sur lequel vous cliquez, pour passer à l'étape suivante.

Step 1 of 6

10%

Outil d'auto-évaluation pour le diagnostic des aptitudes et compétences entrepreneuriales dans le secteur des ICC

L'outil d'auto-évaluation a été conçu pour vous permettre d'auto-évaluer vos aptitudes et compétences dans le secteur des industries culturelles et créatives, afin de devenir plus conscient de vos propres capacités et, par conséquent, d'être plus critique et compétent dans votre carrière professionnelle.

Il vous aidera également à développer l'état d'esprit de base pour analyser de manière critique et identifier vos propres forces et faiblesses et, par conséquent, à être plus prêt à entamer de nouvelles voies de formation et d'apprentissage tout au long de la vie.

Le développement de l'outil d'auto-évaluation, s'est appuyé sur le cadre de compétences en entrepreneuriat, également connu sous le nom d'EntreComp. EntreComp, a été lancé par le CCR au nom de la Direction générale de l'emploi, des affaires sociales et de l'inclusion (DG EMPL) en janvier 2015. L'un des principaux objectifs d'EntreComp est de développer une approche conceptuelle commune pour soutenir le développement des compétences entrepreneuriales au niveau européen. Le cadre vise également à établir un pont entre les mondes de l'éducation et de l'employabilité, et à être pris comme référence de facto par toute initiative privée ou publique visant à favoriser l'apprentissage entrepreneurial.

Le temps nécessaire pour remplir l'outil d'auto-évaluation est estimé à environ 15 minutes.

Toute information fournie dans l'outil est enregistrée de manière anonyme et sera utilisée uniquement par l'équipe de travail du projet FEMALE ENTREPRENEUR. Nous ne vendrons, n'échangerons ou ne transférerons pas les informations personnelles d'un individu à une tierce partie ou entité. Le partenariat FEMALE ENTREPRENEUR respecte le droit à la vie privée des utilisateurs de l'outil, conformément au règlement général sur la protection des données personnelles 2016/679/UE et au cadre légal et réglementaire national et européen en vigueur pour la protection des données personnelles.

▶ Suivant



BEING A FEMALE ENTREPRENEUR: Project No. 2020-1-ES01-KA204-081956

Le contenu de ce document représente uniquement le point de vue de l'auteur et relève de sa seule responsabilité; il ne peut pas être considéré comme reflétant les points de vue de la Commission européenne ou de tout autre organe de l'Union européenne. La Commission européenne et l'Agence déclinent toute responsabilité quant à l'utilisation qui pourrait être faite des informations.



[2] Étape 2 de 6

Vous êtes maintenant à l'étape 2 de 6 et les flèches magenta pointent vers les questions posées. Rappelez-vous gentiment que vous devez donner des réponses aux questions avec l'astérisque rouge.

** indique les champs requis

Step 2 of 6

33%

Questionnaire pour l'outil d'auto-évaluation

▶ [1] Informations personnelles

▶ 1.1 Sexe

Femme

Homme

Préfère ne pas dire

Préfère être auto-décrit comme (non-binaire, genre-fluide, agender, veuillez préciser)

Préfère être auto-décrit c

▶ 1.2 Âge *

▶ 1.3. Niveau d'éducation *

Aucun diplôme officiel

École secondaire

B.A./B.Sc. (ou équivalent)

M.A./B.Sc. (ou équivalent)

Dr./PhD

▶ 1.4. Région dans laquelle vous vivez *


Rurale

Urbaine

▶ 1.5. Votre adresse électronique

[2.1] Les boutons « Précédent » et « Suivant »

Une fois que vous avez répondu aux questions de cette étape, les flèches magenta pointent vers le bouton « précédent » (si vous souhaitez revenir en arrière) et le bouton « suivant » pour poursuivre votre auto-évaluation. Cliquez sur l'un ou l'autre.

HOME ÉVALUER VOS COMPÉTENCES ENTREPRENEURIALES TESTEZ VOS SOFT SKILLS COURS EN LIGNE ACTUALITÉS NOS MEMBRES NOUS CONTACTER 

◊ Préfère être auto-décrit comme (non-binaire, genre-fluide, agender, veuillez préciser)

Préfère être auto-décrit c

1.2 Âge *

1.3. Niveau d'éducation *

Aucun diplôme officiel

École secondaire

B.A./B.Sc. (ou équivalent)

M.A./B.Sc. (ou équivalent)

Dr./PhD

1.4. Région dans laquelle vous vivez *

Rurale

Urbaine

1.5. Votre adresse électronique

▶ Précédent ▶ Suivant



FEMALE ENTREPRENEUR

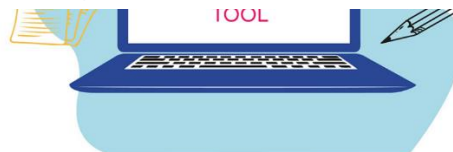
BEING A FEMALE ENTREPRENEUR: Project No. 2020-1-ES01-KA204-081956

Le contenu de ce document représente uniquement le point de vue de l'auteur et relève de sa seule responsabilité; il ne peut pas être considéré comme reflétant les points de vue de la Commission européenne ou de tout autre organe de l'Union européenne. La Commission européenne et l'Agence déclinent toute responsabilité quant à l'utilisation qui pourrait être faite des informations.



[3] Étape 3 de 6.

Vous êtes maintenant à l'étape 3 de 6.



** indique les champs requis

Step 3 of 6

80%

[2] Informations commerciales

2.1. Êtes-vous un entrepreneur du secteur des industries culturelles et créatives (ICCS) ?*

Oui

Non

Précédent Suivant

[3.1] 1ère Alternative

Si vous répondez « oui » (pointé par la flèche magenta, dans l'image ci-dessous), vous recevrez une nouvelle série de questions auxquelles vous devrez répondre. Rappelez-vous que vous devrez répondre aux questions avec l'astérisque rouge pour passer à l'étape suivante, en cliquant sur le bouton « suivant ».

** indique les champs requis

Step 3 of 6

60%

[2] Informations commerciales

2.1. Êtes-vous un entrepreneur du secteur des industries culturelles et créatives (ICCS) ?*

Oui

Non

2.2. Avant d'être entrepreneur, avez-vous eu une expérience professionnelle dans le secteur des ICCS ?*

Oui

Non

2.3. Pourquoi avez-vous décidé de créer votre propre entreprise ? (précisez en quelques mots) *

Précédent Suivant

[3.2] 2ème Alternative

Si vous répondez « non » (pointé par la flèche magenta, dans l'image ci-dessous), vous recevrez une nouvelle série de questions auxquelles vous devrez répondre. Rappelez-vous que vous devrez répondre aux questions avec l'astérisque rouge pour passer à l'étape suivante, en cliquant sur le bouton « suivant ».



FEMALE ENTREPRENEUR

BEING A FEMALE ENTREPRENEUR: Project No. 2020-1-ES01-KA204-081956

Le contenu de ce document représente uniquement le point de vue de l'auteur et relève de sa seule responsabilité; il ne peut pas être considéré comme reflétant les points de vue de la Commission européenne ou de tout autre organe de l'Union européenne. La Commission européenne et l'Agence déclinent toute responsabilité quant à l'utilisation qui pourrait être faite des informations.



** indique les champs requis

Step 3 of 6

50%

[2] Informations commerciales

2.1. Êtes-vous un entrepreneur du secteur des industries culturelles et créatives (ICCS) ? *

Oui

Non

2.2. Voulez-vous créer votre propre entreprise dans le CCIS ? *

Oui

Non

2.3. Pensez-vous être prêt à créer votre propre entreprise dans le CCIS ? *

Oui

Non

Précédent

Suivant



FEMALE ENTREPRENEUR

BEING A FEMALE ENTREPRENEUR: Project No. 2020-1-ES01-KA204-081956

Le contenu de ce document représente uniquement le point de vue de l'auteur et relève de sa seule responsabilité; il ne peut pas être considéré comme reflétant les points de vue de la Commission européenne ou de tout autre organe de l'Union européenne. La Commission européenne et l'Agence déclinent toute responsabilité quant à l'utilisation qui pourrait être faite des informations.



- [4] **Étape 4 de 6 - 3.1 Évaluation des compétences dans le domaine « Idées et opportunités »**
Vous êtes maintenant à l'étape 4 de 6. **Les flèches magenta** (dans l'image ci-dessous) pointent vers les questions auxquelles vous devez répondre pour l'évaluation de la zone « Idées et opportunités ». Rappelez-vous que vous devrez répondre aux questions avec l'astérisque rouge pour passer à l'étape suivante, en cliquant sur le bouton « suivant ».



** Indique les champs requis

Step 4 of 6

86%

[3] Compétences du CCIS

▶ 3.1 Évaluation des compétences du domaine « Idées et opportunités »

Pour chaque question, choisissez la réponse qui vous correspond le mieux.

▶ 3.1.1 Pensez-vous être capable de : *

- trouver des opportunités pour générer de la valeur pour les autres ?
- reconnaître des opportunités pour répondre à des besoins qui n'ont pas été satisfaits ?
- dimensionner et façonner des opportunités pour répondre aux défis et créer de la valeur pour les autres ?

▶ 3.1.2 Pensez-vous que vous pouvez : *

- développer des idées multiples qui créent de la valeur pour les autres ?
- tester et affiner des idées qui créent de la valeur pour les autres ?
- transformer des idées en solutions qui créent de la valeur pour les autres ?

▶ 3.1.3 Pensez-vous être capable de : *

- imaginer un avenir souhaitable ?
- construire une vision inspirante qui mobilise les autres ?
- utiliser la vision des autres pour guider la prise de décision stratégique ?

▶ 3.1.4 Croyez-vous être capable de : *

- comprendre et apprécier la valeur des idées nouvelles ?
- comprendre les différents types de valeur des idées nouvelles et les différentes façons de les utiliser ?
- développer des stratégies pour tirer le meilleur parti de la valeur générée par les nouvelles idées ?

▶ 3.1.5 Croyez-vous que vous : *

- pouvez reconnaître l'impact de vos choix et de vos comportements, tant au sein de la communauté que dans l'environnement ?
- êtes guidé par l'éthique et la durabilité lorsque vous prenez des décisions ?
- êtes capable d'agir de manière à vous assurer que vos objectifs d'éthique et de durabilité sont atteints ?

Précédent

Suivant



FEMALE ENTREPRENEUR

BEING A FEMALE ENTREPRENEUR: Project No. 2020-1-ES01-KA204-081956

Le contenu de ce document représente uniquement le point de vue de l'auteur et relève de sa seule responsabilité; il ne peut pas être considéré comme reflétant les points de vue de la Commission européenne ou de tout autre organe de l'Union européenne. La Commission européenne et l'Agence déclinent toute responsabilité quant à l'utilisation qui pourrait être faite des informations.



- [5] **Étape 5 de 6 - 3.2 Évaluation des compétences dans le domaine des « ressources »**
Vous êtes maintenant à l'étape 5 de 6. **Les flèches magenta** (dans l'image ci-dessous) pointent vers les questions auxquelles vous devez répondre pour l'évaluation de la zone « Ressources ». Rappelez-vous que vous devrez répondre aux questions avec l'astérisque rouge pour passer à l'étape suivante, en cliquant sur le bouton « suivant ».

** indique les champs requis

Step 5 of 6

83%

▶ **3.2 Évaluation des compétences dans le domaine « Recourses ».**

Pour chaque question, choisissez la réponse qui vous correspond le mieux. t

▶ **3.2.1 Pensez-vous que vous :***

- avez confiance en votre propre capacité à générer de la valeur pour les autres ?
- pouvez tirer le meilleur parti des forces et des faiblesses des autres ?
- pouvez compenser les faiblesses des autres en faisant équipe avec eux et en développant davantage leurs forces ?

▶ **3.2.2 Pensez-vous que vous êtes capable de :***

- vous voulez suivre votre passion et créer de la valeur pour les autres ?
- vous êtes prêt à fournir des efforts et des ressources pour suivre votre passion et créer de la valeur pour les autres ?
- vous pouvez rester concentré sur votre passion et continuer à créer de la valeur malgré les revers ?

▶ **3.2.3 Pensez-vous que vous pouvez :***

- trouver et utiliser les ressources de manière responsable ?
- rassembler et gérer différents types de ressources afin de créer de la valeur pour les autres ?
- définir des stratégies pour mobiliser les ressources dont vous avez besoin pour créer de la valeur pour les autres ?

▶ **3.2.4 Pensez-vous être capable de :***

- établir le budget d'une activité simple ?
- trouver des options de financement et gérer un budget pour votre activité créatrice de valeur ?
- établir un plan pour la durabilité financière d'une activité créatrice de valeur ?

▶ **3.2.5 Pensez-vous que vous :***

- communiquez vos idées clairement et avec enthousiasme ?
- persuadez, impliquez et inspirez les autres dans des activités créatrices de valeur ?
- inspirez les autres pour les faire adhérer à des activités créatrices de valeur ?

Précédent **Suivant**





[6] **Étape 6 de 6 - 3.3 Évaluation des compétences dans le domaine « En action »**

Vous êtes maintenant à l'étape 6 de 6. **Les flèches magenta** (dans l'image ci-dessous) pointent vers les questions auxquelles vous devez répondre pour l'évaluation de la zone « En action ». **N'oubliez pas que vous devrez répondre aux questions avec l'astérisque rouge pour passer à l'étape suivante, en cliquant sur le bouton « Envoyer » (dernière flèche magenta).**



** indique les champs requis

Step 6 of 6

100%

▶ **Évaluation des compétences dans le domaine « Intro Action »**

Pour chaque question, choisissez la réponse qui vous correspond le mieux.

▶ **3.3.1 Pensez-vous que vous : ***

- êtes prêt à tenter de résoudre les problèmes qui affectent votre communauté ?
- pouvez initier des activités créatrices de valeur ?
- pouvez rechercher des opportunités et prendre l'initiative d'ajouter ou de créer de la valeur ?

▶ **3.3.2 Pensez-vous que vous pouvez : ***

- définir les objectifs d'une activité simple de création de valeur ?
- créer un plan d'action qui identifie les priorités et les étapes pour atteindre vos objectifs ?
- affiner les priorités et les plans pour vous adapter à l'évolution des circonstances ?

▶ **3.3.3 Pensez-vous que vous : ***

- n'avez pas peur de faire des erreurs en essayant de nouvelles choses ?
- pouvez évaluer les avantages et les risques des différentes options et faire des choix qui reflètent vos préférences ?
- pouvez peser les risques et prendre des décisions malgré l'incertitude et l'ambiguïté ?

▶ **3.3.4 Pensez-vous que vous pouvez : ***

- travailler en équipe pour créer de la valeur ?
- travailler avec un large éventail d'individus et de groupes pour créer de la valeur ?
- constituer une équipe et des réseaux en fonction des besoins de votre activité créatrice de valeur ?

▶ **3.3.5 Pensez-vous que vous êtes capable de : ***

- reconnaître ce que vous avez appris en participant à des activités créatrices de valeur ?
- réfléchir et juger vos réussites et vos échecs et en tirer des leçons ?
- améliorer vos capacités à créer de la valeur en vous appuyant sur vos expériences précédentes et vos interactions avec les autres ?

Précédent ▶

▶ Soumettre



FEMALE ENTREPRENEUR

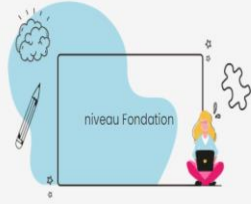
BEING A FEMALE ENTREPRENEUR: Project No. 2020-1-ES01-KA204-081956

Le contenu de ce document représente uniquement le point de vue de l'auteur et relève de sa seule responsabilité; il ne peut pas être considéré comme reflétant les points de vue de la Commission européenne ou de tout autre organe de l'Union européenne. La Commission européenne et l'Agence déclinent toute responsabilité quant à l'utilisation qui pourrait être faite des informations.



[7] **Soumission et Résultat du niveau de compétences**

Après avoir cliqué sur le bouton « soumettre », vous aurez terminé avec succès l'auto-évaluation de vos compétences entrepreneuriales et vous serez transféré sur une page, attestant votre niveau de compétences en fonction de vos réponses. Nous pourrions télécharger votre rapport en cliquant sur le bouton « télécharger votre rapport » (flèche magenta).



D'après vos réponses, le résultat de vos compétences est le **niveau Fondation**.

Le niveau de compétence Fondation atteste que vous êtes capable de découvrir des opportunités et de générer des idées pour créer de la valeur pour les autres. Vous pouvez envisager l'avenir que vous souhaitez pour vous-même et comprendre la valeur intrinsèque des idées. Vous pouvez reconnaître l'impact de vos choix et de vos actions sur vous-même, votre communauté et votre environnement social plus large. Vous êtes capable de vous faire confiance pour générer de la valeur pour les autres et êtes déterminé à le faire. Vous pouvez trouver et utiliser des ressources de manière responsable. Les budgets pour des activités simples sont à votre portée. Vous pouvez communiquer clairement vos idées avec beaucoup d'enthousiasme. Vous avez l'intention bien arrêtée de résoudre les problèmes qui se posent et qui affectent vos communautés. Vous pouvez définir de manière décisive les objectifs d'une activité simple visant à créer de la valeur. Vous êtes prêt à essayer de nouvelles choses tout en sachant que des erreurs seront probablement commises. Vous êtes positif dans le fait de faire partie d'une équipe et vous reconnaissez les leçons précieuses que vous pouvez tirer en vous engageant dans des activités créatives de valeur.

Si vous souhaitez améliorer et renforcer vos compétences et aptitudes, les amener au(x) niveau(x) suivant(s), et/ou rester informé(e) sur le secteur des ICC, nous vous suggérons de visiter régulièrement le site web du projet: 'BEING A FEMALE ENTREPRENEUR: Reimagine your Professional-self through Culture'. Suite à cet outil TIC d'auto-évaluation des compétences entrepreneuriales, le projet est sur le point d'offrir un test pour les compétences non techniques et un cours en ligne pour toutes les femmes entrepreneurs nouvelles ou en herbe dans le secteur des ICC.

[Téléchargez votre rapport.](#)

Profitez-en!
L'équipe de Female Entrepreneur!

